



株式会社 **クレール**

会社案内

- 切削加工（試作・小ロット・量産）
- 治具製作・金型設計製作・プレス加工
- 組み立て・精密貼り付け作業



CLAIRE CO.,LTD
CORPORATE PROFILE

会社概要

『**知恵の結集**』を合言葉に、
当社の財産である“**技術・知識・創造力**”に磨きをかけていきます。

社名	株式会社 クレール
設立	1957年 8月
資本金	1,500万円
代表者名	代表取締役社長 清水 忠
従業員数	41名
所在地	〒210-0804 本社：神奈川県川崎市川崎区藤崎3-14-2 工場：神奈川県川崎市川崎区藤崎1-28-9 TEL：044-244-5231 FAX：044-299-3958
公的機関認証	2006年 8月 ISO9001:2001 認証取得 2011年 11月 ISO9001:2008 認証取得 2019年 9月 ISO9001:2015 認証取得
業務分野	●OA機器部品 ●自動車部品 ●医療機器部品 ●建築関連部品 他多数
加工分野	●マシニング加工 ●アルミ材切削・穴あけ加工 ●精密プレス加工・組み立て ●プレス金型・治具の設計、製作 ●サブアッセンブリー設備・省力化設備の設計、製作 他

設備紹介

幅広い設備と**一貫した生産管理システム**により、
汎用からNC・試作から量産まで様々なアプローチが可能です。

試作用・金型・治具製作用 設備

マシニングセンタ	4台
ワイヤーカット	1台
フライス盤	1台
汎用旋盤	1台
平面・成形研削盤	2台

量産用 設備

マシニングセンタ	10台
NC旋盤	1台
ハイフレックスプレス 30t~110t	5台
門型リンクモーション順送プレス 150t	1台
順送プレス 30t	1台
自社製 横穴加工機 (穴あけ・ネジ加工)	2台

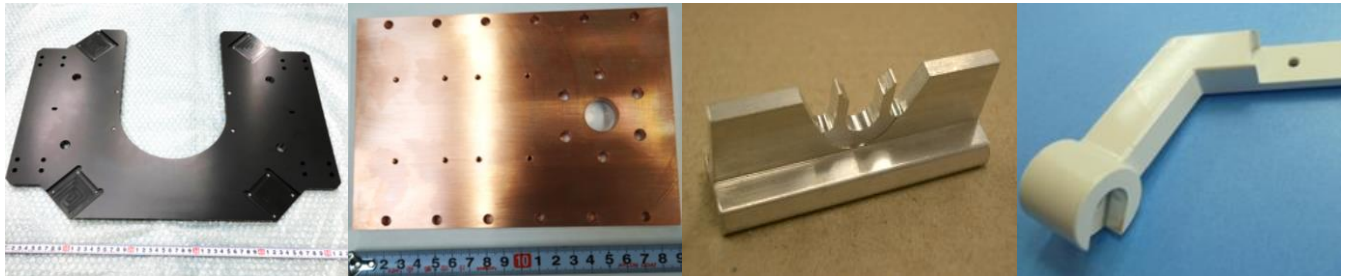
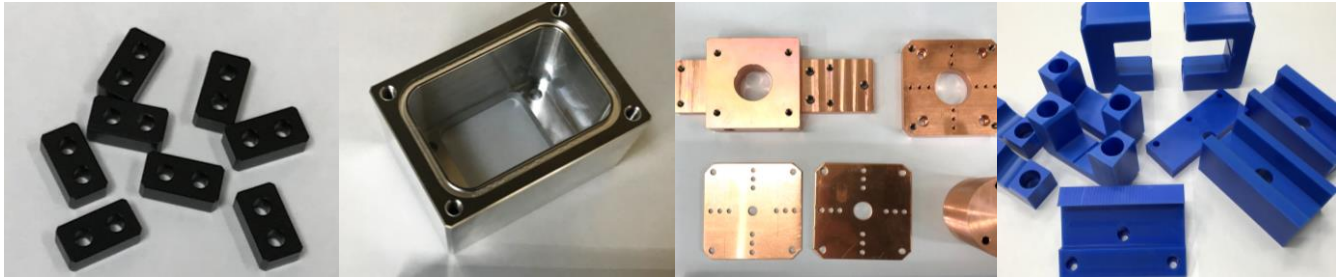
その他 設備

CAD (2次元・3次元)	計3台
CAD/CAM (2次元・3次元)	計3台
3次元測定器	2台
3Dプリンター	1台

切削加工品の量産・試作・小ロット製作

試作段階から量産への立ち上げまで一貫対応はもちろんのこと、
試作・小ロット製作は**短納期**で**1点から**承っております。

●ブロック・プレート 形状



●丸棒・円盤 形状



● **アルミ押出し材 2次加工**



● **その他 鋳物材など 2次加工**



● **マシニングセンター ルーム**



自動車のキャップ各種

開弁圧・トルク等の様々な種類の製品を含め、
試作から量産・組み立てまでご対応しています。

細かい材質やサイズの違いも多く、小ロット多品種での生産です。
一部を除くほとんどの工程を社内で一貫生産し、
徹底した生産管理・品質管理によりお客様のご要望にお応えしています。

●ラジエーターキャップ各種



●燃料タンク用キャップ各種



プレス加工品

創業より蓄積された技術を活かして、
金型の設計・製作からプレス量産まで一貫体制でご要望にお応え致します。

● 各種 プレス部品



● 金型設計・製作



組み立て作業

手作業・設備活用に加え、**半自動化ラインの構築**により、
多様な製品への組み立てにご対応致します。

●ユニット製品の組み立て



●特殊テープの精密貼り作業



●設備を活用した組み立て

<リベット作業>



<刻印作業>

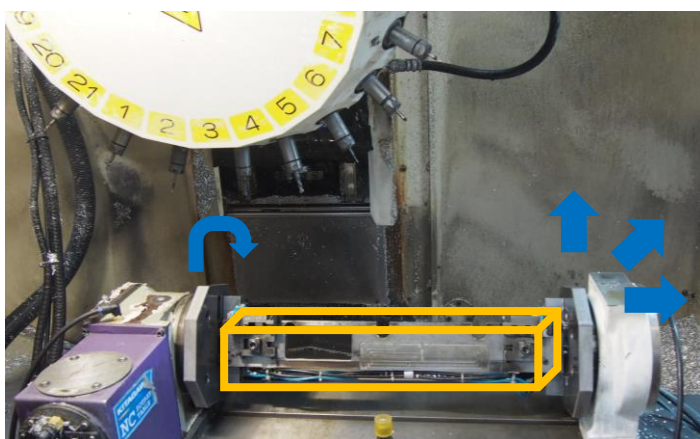


各種治具

独自で設計・製作した治具を活用することで、
難易度の高い加工品にも高品質・効率化を実現しています。

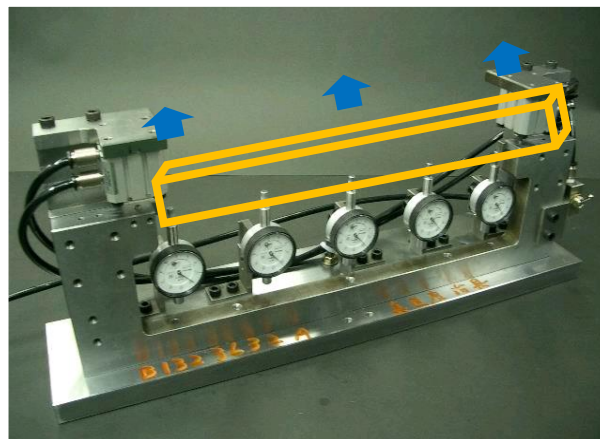
● マシニング用 4 軸治具(インデックス)

通常のマシニング治具に加え、
4 軸治具を製作し、より複雑な加工にも対応できます。



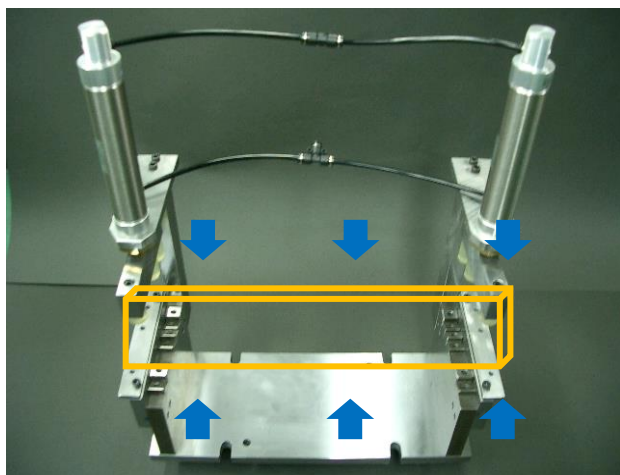
● 測定治具

測定治具を製作することで、
より安定的に正確な測定を可能としています。



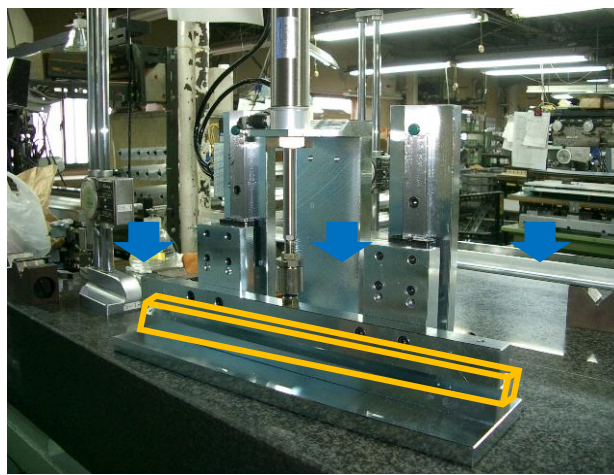
● 横穴あけ治具

特定の加工であれば、自社製の治具を製作することで
大幅な効率アップを実現しています。



● ペット貼り治具

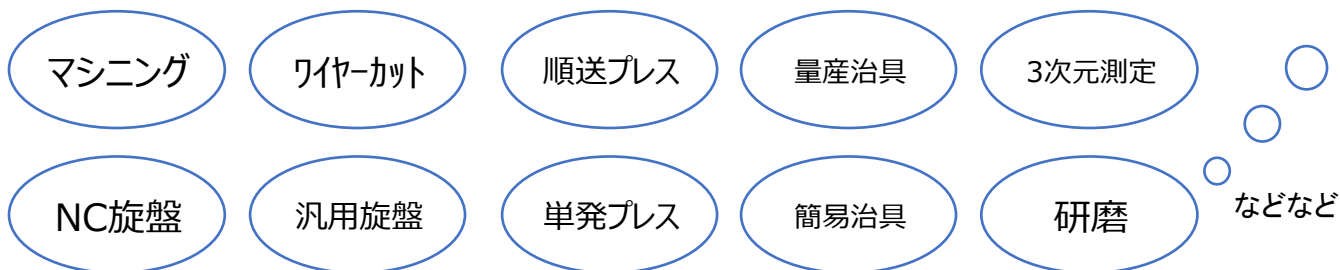
人手では安定しない細かい作業も、
オリジナル治具で解決しています。



技術開発

若手の**“チャレンジ精神”**からベテランの**“熟練された技術”**を合わせて、
『**創意工夫**』によりお客様のご要望にお応え致します。

● 切削・金型・治具 製作がひとつのチームで、幅広いご提案が出来ます！



● 新たな加工にも、積極的にチャレンジしています！

新素材への加工

鉄と銅による合金"MTA"材の
展示会向けサンプルです。
(MTA合金株式会社 ご依頼)



表彰品の製作

ロボット大会 メダルや川崎市 表彰盾です。
(一部、デザイン提案)



● 『匠の最高峰』 かわさきマイスターに2人を輩出！

「マイスター」とは、川崎市が毎年市民生活を支える各種の優れた技術技能を持った
現役技能職者を認定する制度です。



当社情報 ホームページ以外にもご覧下さい！

● 全体的な情報：当社HP

URL : "http://www.clr.co.jp"

「株式会社クレール 川崎」でネット検索

● 製品情報・加工情報：NCネットワーク

「NCネットワーク 株式会社クレール」でネット検索

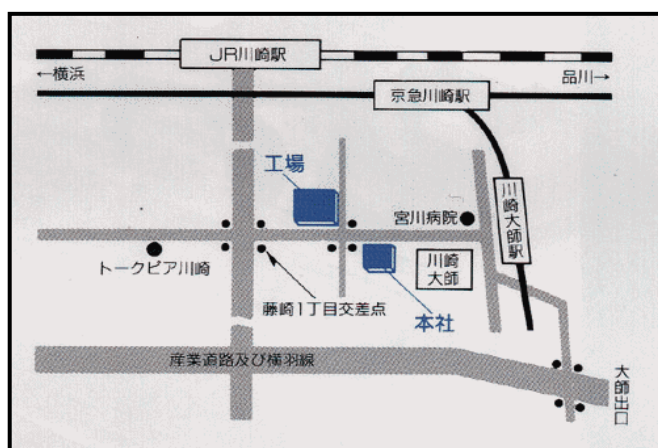
● 神奈川 企業紹介ページ：産業ナビ

「産業ナビ クレール」でネット検索

アクセス 川崎大師のすぐそばです！

お気軽にご相談下さい！！

お問い合わせ	<p>TEL: 044-244-5231 (代表)</p> <p>FAX: 044-299-3958</p> <p>E-mail: c-info@clr.co.jp</p>
本社	神奈川県川崎市川崎区藤崎3-14-2
工場	神奈川県川崎市川崎区藤崎1-28-9



＜電車でお越しの方＞

- ・JR線川崎駅東口より、市営バス「市営埠頭行き」で藤崎1丁目バス停下車徒歩3分
- ・京浜急行線京急川崎駅より、大師線「川崎大師駅」下車徒歩5分

＜お車でお越しの方＞

- ・東京方面より、首都高横羽線「大師出口」から5分
- ・横浜方面より、首都高横羽線「大師出口」から5分

